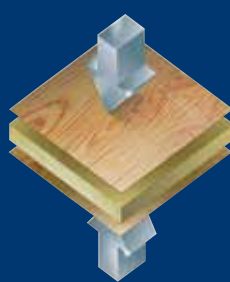




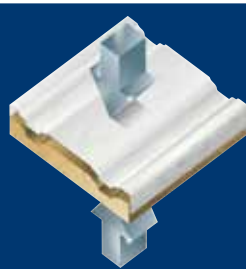
ORMA



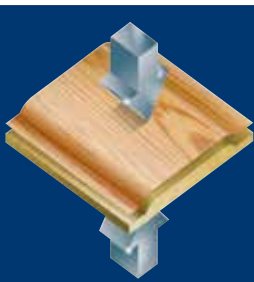
Pressa a Freddo
 Cold Press
 Presse à Froid
 Prensa en Frío
 Пресс Холодного прессования



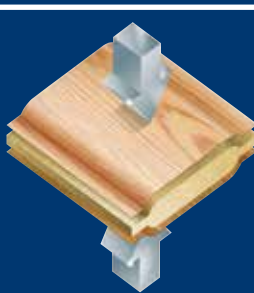
Pressa a Caldo
 Hot Press
 Presse à Chaud
 Prensa en Caliente
 Пресс Горячего прессования



Pressa per Pannelli Sagomati (PVC)
 3D Covering Press (PVC)
 Presse pour Panneaux Défoncés (PVC)
 Prensa para Superficies Molduradas (PVC)
 Пресс для профилированных панелей (ПВХ)



Pressa per Pannelli Sagomati (Impiallacciatura)
 3D Covering Press (Veneer)
 Presse pour Panneaux Défoncés (Placage)
 Prensa para Superficies Molduradas (Chapa)
 Пресс для профилированных панелей (Шпон)



Pressa a Doppia Membrana (Impiallacciatura)
 Double Membrane Press (Veneer)
 Presse à Double Membrane (Placage)
 Prensa de Double Membrana (Chapa)
 Пресс с Двойной Мембраной (Шпон)

ORMAMACCHINE, azienda leader nel mercato da oltre 40 anni per impianti e sistemi di pressatura, presenta

OMNIA GREEN, una sola macchina per 3 esigenze di rivestimento.

Forte di quasi trent'anni di esperienza nel campo del rivestimento di sagomati (la prima pressa a membrana Ormamacchine risale al lontano 1986) e ad un parco di oltre 750 macchine di questo tipo installate e funzionanti presso i propri clienti in ogni parte del mondo, l'azienda, sempre attenta e sensibile alle rinnovate esigenze dei vari settori di mercato, propone quella che può essere definita sotto ogni aspetto, la prima e vera pressa combinata senza compromesso alcuno. Questa macchina è indirizzata particolarmente a piccole o medie aziende, laboratori artigianali, sale prove, ovunque, siano richieste poliedricità e flessibilità tali da poter eseguire con una sola macchina lavorazioni che sino ad ora richiedevano l'impiego di più macchine specifiche: basti pensare che in pochi minuti e senza l'utilizzo di alcun tipo di utensile od attrezzature specifiche, la macchina può essere utilizzata come:

- 1 - Pressa a freddo** per il placcaggio in piano di singoli pannelli o cataste fino a 400 mm di altezza. (vedi pag. 6/7)
- 2 - Pressa a caldo** per la produzione o la nobilitazione di porte massicce o tamburate, pannelli o quant'altro con temperature impostabili separatamente per il piano superiore ed inferiore fino a 150 °C con una pressione specifica di ben 6 Kg/ cm² sul 100% della intera superficie. (vedi pag. 6/7)
- 3 - Pressa per il rivestimento di pannelli sagomati** con foglia polimerica (PVC) (possibilità di lavorare con o senza membrana) o impiallacciatura. (vedi pag. 8/9)
- 4 - Optional - Pressa a doppia membrana** per il rivestimento contemporaneo di entrambe le superfici sagomate con impiallacciate o carte. (vedi pag. 10/11 - Optional)

Questa macchina mette a frutto tutta l'esperienza acquisita con la varia gamma di modelli prodotti concentrando il top della tecnologia del settore in campo mondiale, senza pregiudicare in alcun modo la qualità del prodotto finito rispetto ai più sofisticati impianti automatici concepiti specificamente per ognuna delle molteplici funzioni in essa disponibili.

La struttura della pressa è costituita da una robusta combinazione di travi e piani in acciaio massiccio forato.

L'impianto di riscaldamento con boiler ad olio indipendenti per singolo piano. Flange ad aggancio e sgancio rapido realizzate in alluminio speciale che garantiscono la massima rigidità e robustezza uniti ad una estrema leggerezza e quindi manovrabilità, che questo tipo di costruzione permette di ottenere. Queste flange sono inoltre dotate di un rivoluzionario dispositivo per l'espulsione dell'aria che viene a trovarsi nella camera durante la fase di chiusura, garantendo così la massima precisione nel trasferimento della temperatura con il contatto delle membrane ed una riduzione dei tempi di pressatura.

La macchina è inoltre corredata di una potente pompa del vuoto, di un serbatoio di riserva aria, pinze automatiche per aggancio membrane e controllo elettronico proporzionale della pressione idraulica in funzione della pressione pneumatica all'interno della camera di lavorazione. Questo accorgimento di cui Ormamacchine è stata la progenitrice assoluta, evita l'effetto di fustellatura delle membrane sulla flangie perimetrali allungando notevolmente la vita delle membrane stesse. I cicli, tutti completamente automatici, sono gestiti da PLC: tutti i parametri necessari alle varie lavorazioni sono impostabili su tastiera elettronica con display digitale presente nel quadro comandi. Il software di gestione prevede inoltre la funzione di rilevazione e segnalazione di eventuali anomalie o irregolarità di funzionamento; il tutto nel più rigoroso rispetto delle vigenti normative in materia di sicurezza.





OMNIA



Ormamacchine, one of the leading companies in the wood pressing plant and system production for more than 40 years, presents

OMNIA GREEN, one machine for 3 covering needs.

Relying on almost twenty-years experience in the shaped panel covering field, (the very first Ormamacchine membrane press was produced in the far-off 1986), and on more than 750 membrane machines installed and working all over the world, the Factory always paying attention to and complying with the latest needs of the different market sectors, proposes what may be defined as the first and real combined press with no compromise.

Indeed, this suits both small and medium size factories, craft work-shops and test rooms and anywhere are needed a versatility and flexibility so to obtain, by means of just a single machine, those workings which needed more specific presses.

In few minutes and without using any kind of tool or outfit, OMNIA can be used as:

- 1 - Cold press** for single or piled up (400 mm max. pile) flat panel covering. (pages 6/7)
- 2 - Hot press** either for the composition or covering of solid doors, flush doors, panels and what-else with independent adjustable temperature for the upper and lower platen up to 150 °C and 6 Kg/cm² specific pressure on 100% platen surface. (see pages 6/7)
- 3 - Press to cover routed panels** by PVC foil (It can work with or without membrane) or veneer. (see pages 8/9)
- 4 - Double membrane press** to cover two side raised panels with veneer or paper in one go. (see pages 10/11 - Option)

This machine is the result of the experience Ormamacchine has got from its wide range of models, concentrating on it the top of the technology available in the world in this field, with no concession, as far as the quality of the final product is concerned, to the more sophisticated automatic plant thought for each one of its several functions.

The structure of the press is a rugged mix of steel beams and sheets, solid drilled steel platens.

The heating system has two independent electric heaters for thermal oil (one for each platen), the quick locking/unlocking flanges are made of special aluminium extruded profiles, granting the maximum stiffness and sturdiness along with the lightness and the handling that this kind of construction allows. These flanges are even equipped with a revolutionary blowdown system of the air that is present in the chamber during the platen closing phase; this system grants the maximum temperature transfer with the membrane contact and the reduction of the pressing time.

The machine is equipped with a powerful vacuum pump, spare air tank, membrane lock automatic pliers and hydraulic pressure proportional control according to the pneumatic pressure inside the working chamber. Ormamacchine has been the very first pioneer of this device that avoids the membrane dinking on the side flanges consequently increasing the life of the membrane itself. The fully automatic working cycles are PLC managed; all needed working parameters are set directly on electronic keyboard with digital display having also the checking and signalling function of any processing malfunction. The machine complies with the in force safety rules.

ORMAMACCHINE, société leader sur le marché depuis 40 ans pour installations et systèmes de pressage, présente

OMNIA GREEN, une seule machine pour 3 exigences de revêtements.

Fort de presque 20 ans d'expérience dans le secteur des revêtements 3D (la première presse à membrane Ormamacchine remonte au lointain 1986) et d'un parc de plus de 750 machines de ce type installées et en fonction auprès de nos clients du monde entier, notre société, toujours attentive et sensible aux nouvelles exigences dans les différents secteurs du marché, propose celle qui peut se définir sous tous les aspects, la première vraie presse combinée sans aucun compromis. Cette machine est particulièrement adressée aux petites et moyennes entreprises, artisans, salles d'essais, en fait partout où est demandée une utilisation multiple et une flexibilité de manière à pouvoir faire avec une seule machine, tous les travaux faits auparavant avec plusieurs. Il suffit de quelques minutes sans l'utilisation d'aucun outil pour utiliser la machine de différentes manières telles que:

- 1 - Presse à froid** pour le placage à plat de panneaux simplex ou de piles jusqu'à 400 mm de hauteur. (voir pages 6/7)
- 2 - Presse à chaud** pour la création, l'ennoblissement de portes massives ou isoplanes, panneaux avec possibilité de températures indépendantes supérieure et inférieure jusqu'à 150 °C et une pression spécifique de 6 Kg/cm² sur 100% de la surface. (voir pages 6/7)
- 3 - Presse pour le revêtement de panneaux 3D** avec feuille polymère (PVC) (possibilité de travailler avec ou sans membrane) ou placage. (voir pages 8/9)
- 4 - Presse à double membrane** pour le revêtement simultané des 2 cotés défoncés avec placage ou papier. (voir pages 10/11 - Options)

Cette machine met en application toute l'expérience acquise dans la gamme variée de produits en concentrant le mieux de la technologie dans le secteur mondial sans rien ôter à la qualité finale des différents produits obtenus avec des machines individuelles.

La presse a une solide structure soudée avec des plateaux en acier massif perforé avec un système de perforation particulier afin de créer le circuit de vide pour le travail sous vide.

Installation de chauffage par 2 boilers à huile indépendants pour chaque plateau, flasque à attache rapide réalisée avec profils extrudés en aluminium qui garantissent une rigidité maximum et une robustesse, associée à une légèreté et donc utilisation plus aisée que ce type de construction puisse obtenir.

Ces flasques sont de plus équipées d'un système d'expulsion de l'air qui se trouve dans la cuve au moment de la fermeture, garantissant la précision max de transfert de température avec le contact de la membrane et une réduction des temps de pressage.

La machine est en outre reliée à une puissante pompe de vide, réservoir d'air, pinces automatiques pour fixation de membrane et contrôle électronique proportionnel de la pression hydraulique en fonction de la pression pneumatique à l'intérieur de la cuve de travail. Ce système conçu et appliqué pour la 1ère fois à la société Ormamacchine évite les efforts des membranes sur les flasques tout le long du périmètre, permettant ainsi d'allonger la durée de vie des membranes. Les cycles entièrement automatisés sont gérés par un PLC: tous les paramètres nécessaires aux différents types de travail sont programmables sur le clavier à écran digital qui indique en outre, les éventuelles anomalies ou mauvais fonctionnement. Le tout dans les normes les plus ajournées de sécurité.

ORMAMACCHINE, empresa líder en el mercado desde hace más de 40 años para instalaciones y sistemas de prensado, presenta:

OMNIA GREEN, una sola máquina para 3 exigencias de revestimiento.

Con casi veinte años de experiencia en el sector del revestimiento de piezas molduradas (la primera prensa de membrana Ormamacchine fue realizada en 1986) y con más de 750 máquinas de este tipo instaladas y en función en clientes de todo el mundo, la empresa, siempre atenta y sensible a las nuevas exigencias de los diferentes sectores de mercado, propone la que puede ser definida, bajo todos los aspectos, la primera y verdadera prensa combinada sin ningún compromiso. Esta máquina está especialmente dirigida a pequeñas o medianas empresas, laboratorios artesanales, actividades, donde haya exigencia de poliedricidad y flexibilidad que puedan ser satisfechas con una sola máquina en lugar de varias según el tipo de aplicación; la nueva prensa OMNIA, en pocos minutos, y sin el uso de ninguna herramienta o equipamiento específico, puede ser utilizada como:

- 1 - Prensa en frío** para el revestimiento en plano de paneles individuales o en pilas hasta 400 mm de altura. (ver pag. 6/7)
- 2 - Prensa en caliente** para la realización o el ennoblecimiento de puertas macizas o huecas, paneles u otros, con temperaturas ajustables separadamente para el plato superior e inferior hasta 150 °C y una presión específica de 6 Kg/cm² en el 100% de la superficie total. (ver pag. 6/7)
- 3 - Prensa para el revestimiento de paneles moldurados** con chapa de madera o PVC (posibilidad de trabajar con o sin membrana). (ver pag. 8/9)
- 4 - Prensa de doble membrana** para el revestimiento contemporáneo de ambas superficies molduradas con chapa o papeles. (ver pag. 10/11 - Opcionales)

Esta máquina es el resultado de toda la experiencia adquirida por Ormamacchine en la producción de su amplia gama de modelos, concentrando lo mejor de la tecnología del sector a nivel mundial y conservando la calidad del producto acabado en cada una de las aplicaciones posibles.

La estructura de la prensa está constituida por una robusta combinación de vigas y chapas oxicortadas; los platos son en acero macizo en los cuales han sido directamente realizadas las canalizaciones del vacío y de la presurización, además de las del fluido de calentamiento.

La instalación de calentamiento está compuesta por dos boiler de aceite independientes (uno para cada plato); los marcos son a enganche y desenganche rápido realizados con perfiles extruados en aluminio especial que garantizan la máxima rigidez y robustez junto a una notable ligereza y maniobrabilidad. Estos marcos están equipados también con un revolucionario dispositivo para la expulsión del aire que se encuentra en la cámara durante la fase de cierre, garantizando, de esta forma, la máxima precisión en la transmisión de la temperatura con el contacto de las membranas y, al mismo tiempo, una reducción de los tiempos de prensado.

La máquina está equipada con una potente bomba del vacío, depósito de reserva aire, pinzas automáticas para el enganche de las membranas; también tiene un control electrónico proporcional de la presión hidráulica en función de la presión neumática al interno de la cámara de trabajo: este sistema, del que Ormamacchine es pionera en absoluto, ha sido instalado en sus máquinas, para evitar el efecto de "troquelado" de las membranas en los marcos perimetrales aumentando notablemente la duración de las mismas. Los ciclos, todos completamente automáticos, son manejados por PLC: todos los parámetros necesarios son ajustables en el teclado electrónico con display digital que, además, tiene la función de detectar y señalar eventuales anomalías de funcionamiento. Todo dentro del más riguroso respeto de las normativas de seguridad vigentes.

Компания ORMAMACCHINE, уже более 40 лет являющаяся лидером на мировом рынке по производству установок и систем прессования, представляет:

OMNIA GREEN, единственный станок для 3 режимов обработки.

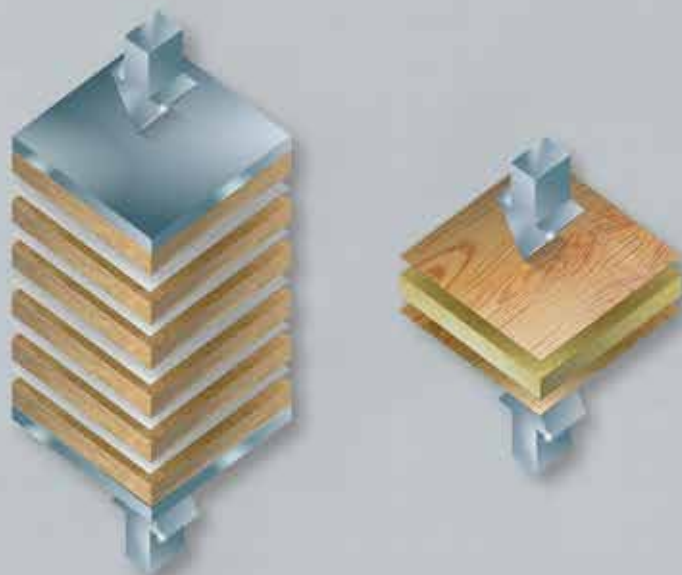
Имея более чем тридцатилетний опыт в секторе облицовывания фасонных панелей (первый мембранный пресс Ormamacchine был изготовлен в далеком 1986 году) и парк, насчитывающий более 750 станков данного типа, установленных и работающих на предприятиях наших заказчиков во всех странах мира, компания, проявляющая постоянное внимание к растущим требованиям различных областей промышленности и рынка, предлагает станок, который можно назвать первым и действительно комбинированным прессом.

Этот станок предназначен, в основном, для малых и средних предприятий, ремесленных мастерских, испытательных участков, там, где требуется многогранность и гибкость, позволяющие при помощи одного станка выполнять операции, ранее требующие применения нескольких специализированных прессов. Достаточно представить себе, что за несколько минут, не применяя никакого специального инструмента или оборудования, станок может использоваться в качестве:

- 1 - Пресс холодного прессования** для облицовки плоских панелей или пачки панелей высотой до 400 мм. (см. стр. 6/7)
- 2 - Пресс горячего прессования** для сборки или облицовки дверей из массивной древесины или с сотовым наполнением, панелей и других материалов, при температурах до 150 °C, отдельно задаваемых для верхнего и нижнего столов пресса, с удельным давлением до 6 кг/см² на 100 % поверхности, (см. стр. 6/7)
- 3 - Пресс для облицовки фасонных панелей** полимерной пленкой (ПВХ) (имеется возможность работать с мембраной или без нее) или шпоном, (см. стр. 8/9)
- 4 - Опция - Пресс с двойной мембраной** для одновременной облицовки обеих фасонных поверхностей детали шпоном, бумагой или ламинатом, (см. стр. 10/11).

Этот станок воплотил в себе весь опыт, накопленный в результате производства целой гаммы разнообразных моделей. В нем сконцентрирована высокая технология мирового уровня в данной области производства, что позволяет получить качество изделий на уровне самого сложного автоматического оборудования, разработанного специально для выполнения одной из множества собранных в нем функций. Структура пресса выполнена из прочных балок и стальных плит; столы пресса стальные массивные сверленные. Нагревающая установка с независимым масляным бойлером для каждого стола; быстро устанавливаемые фланцы, выполненные из особого алюминия, гарантируют жесткость и прочность, в сочетании с необычайной легкостью и маневренностью, обеспечиваемой этим типом конструкции. Фланцы оснащены современным устройством для выброса воздуха, находящегося в камере во время этапа закрытия, обеспечивая высокую точность передачи температуры при контакте с мембраной и сокращение времени прессования.

Кроме того, станок оснащен мощным вакуумным насосом, резервуаром для сжатого воздуха, автоматическими зажимами для крепления мембран и пропорциональным электронным управлением гидравлического давления, в зависимости от давления воздуха внутри рабочей камеры: эта предосторожность, продуманная компанией Ormamacchine, помогает избежать эффекта штамповки мембран по периметру на фланцах, значительно удлиняя срок службы мембран. Все циклы полностью автоматические и управляются ПЛК. Все параметры, необходимые для различных обработок, задаются на электронной клавиатуре с цифровым дисплеем, находящимся на панели управления в виде пюпитра. Программное обеспечение системы управления предусматривает функцию определения и сигнализации возможных аномалий или неисправностей в работе. Все выполнено при строгом соблюдении действующих правил техники безопасности.



**PRESSA A FREDDO
+ PRESSA A CALDO**

La pressa è in questo modo predisposta per lavorare come una tradizionale pressa. L'operatore può scegliere di utilizzare la macchina per incollaggi a caldo o a freddo in base alle necessità, utilizzando o meno l'impianto di riscaldamento.

**COLD PRESS
+ HOT PRESS**

In this mode the press can work like a traditional press. The operator can choose to use it for flat hot or cold pressing according to his need, using or not the heating system.

**PRESSE A FROID
+ PRESSE A CHAUD**

La presse peut de cette manière être prédisposée comme une presse traditionnelle. L'opérateur peut choisir d'utiliser la machine pour encoller à chaud ou à froid en fonction des besoins utilisant ou non l'installation de chauffage.

**PRESA EN FRIO
+ PRESA
EN CALIENTE**

La prensa está, de esta forma, predisposta para trabajar como una prensa tradicional. El operador puede elegir si utilizar la máquina para encolados en frío o en caliente, activando o no la instalación de calentamiento.

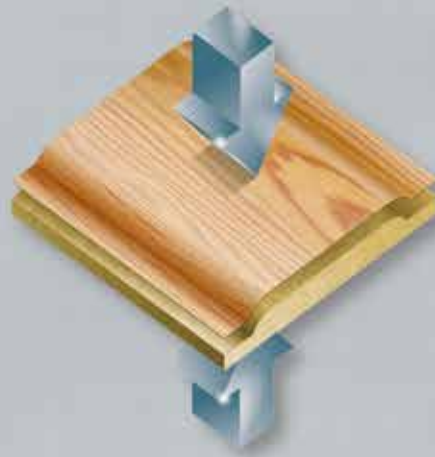
**ПРЕСС ХОЛОДНОГО
ПРЕССОВАНИЯ +
ПРЕСС ГОРЯЧЕГО
ПРЕССОВАНИЯ**

В этом режиме пресс предназначен для работы в качестве традиционного прессы. Оператор может выбрать режим работы прессы для горячего или холодного наклеивания, в соответствии с потребностями, используя или не используя нагревательную установку.





OMNIA 



PRESSA PER IL RIVESTIMENTO DI PANNELLI SAGOMATI

Montando una membrana sulla parte superiore della pressa, operazione che non richiede più di 3 minuti di tempo, la macchina è pronta per effettuare incollaggi di superfici sagomate. Possono essere rivestiti pannelli con impiallacciatura e/o pvc. Nel caso di utilizzo di pvc l'uso della membrana è facoltativo in quanto la pressa funziona anche senza.

PRESS TO COVER ROUTED PANELS

Fitting a membrane on the top platen press, operation which can be carried out in less than three minutes, the machine is ready to glue different type of coverings over routed surfaces. PVC foil and/or veneer can be processed. When applying PVC foil the use of the membrane is not always needed, in this case the machine can work even membraneless.

PRESSE POUR REVETEMENT DE PANNEAUX DEFONCES

Montant une membrane sur la partie supérieure de la presse, opération demandant non plus de 3 min., la machine est prête pour effectuer des pièces défoncées. Ces pièces peuvent être revêtues soit de placage ou bien de PVC. Dans le cas d'utilisation de PVC l'utilisation de la membrane est facultative étant donné que la presse peut fonctionner sans.

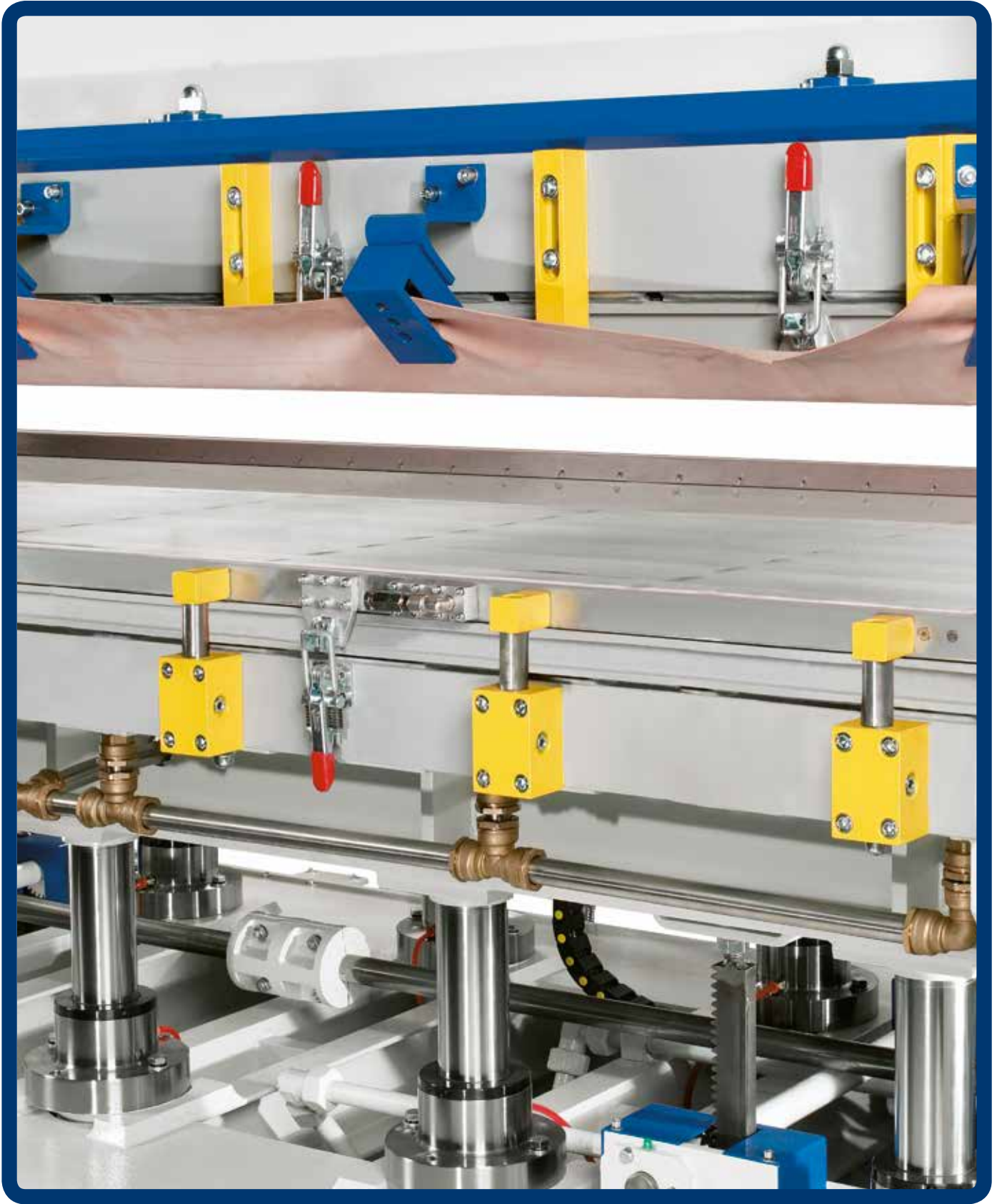
PRESA PARA EL REVESTIMIENTO DE SUPERFICIES MOLDURADAS

Colocando una membrana en la parte superior de la prensa (operación que no necesita más de 3 minutos), la máquina está lista para poder efectuar encolados sobre superficies que no sean planas. Pueden ser revestidos paneles con chapa de madera y/o PVC. En este último caso el uso de la membrana es facultativo ya que la prensa funciona también sin ella.

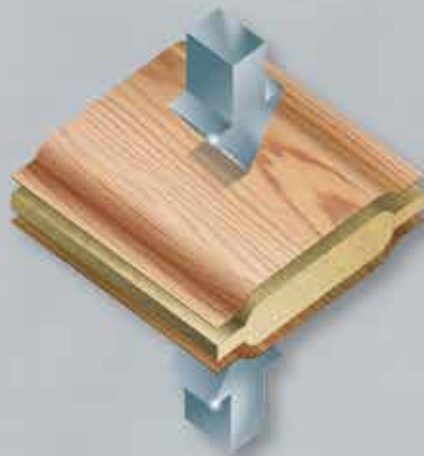
ПРЕСС ДЛЯ ОБЛИЦОВЫВАНИЯ ФАСОННЫХ ПАНЕЛЕЙ

Установка мембраны на верхнем столе прессы (эта операция не требует более 3 минут) позволяет облагораживать на станке панели с фасонной поверхностью. Панели могут облицовываться шпоном или пленками ПВХ. В случае использования пленок ПВХ применение мембраны является не обязательным, поскольку пресс может работать и без нее.





OMNIA 



Optional - Option - Options - Opcionales - ДОП. УСТРОЙСТВА

PRESSA A DOPPIA MEMBRANA

Procedendo al montaggio di una seconda membrana sul piano inferiore della pressa si ha la possibilità di rivestire simultaneamente un pannello sagomato su entrambi i lati con impiallacciatura. Anche in questo caso l'operazione di fissaggio della membrana è veloce e semplice.

DOUBLE MEMBRANE PRESS

Fitting a second membrane on the bottom platen of the press it is possible to apply veneers over two side raised panels. Also this operation can be carried out in an easy and fast way.

PRESSE A DOUBLE MEMBRANE

Procédant au montage d'une 2 ème membrane sur le plateau inférieur de la presse il y a possibilité de revêtir simultanément un panneau défoncé sur les 2 faces avec placage. Dans ce cas aussi le montage de la membrane est facile et rapide.

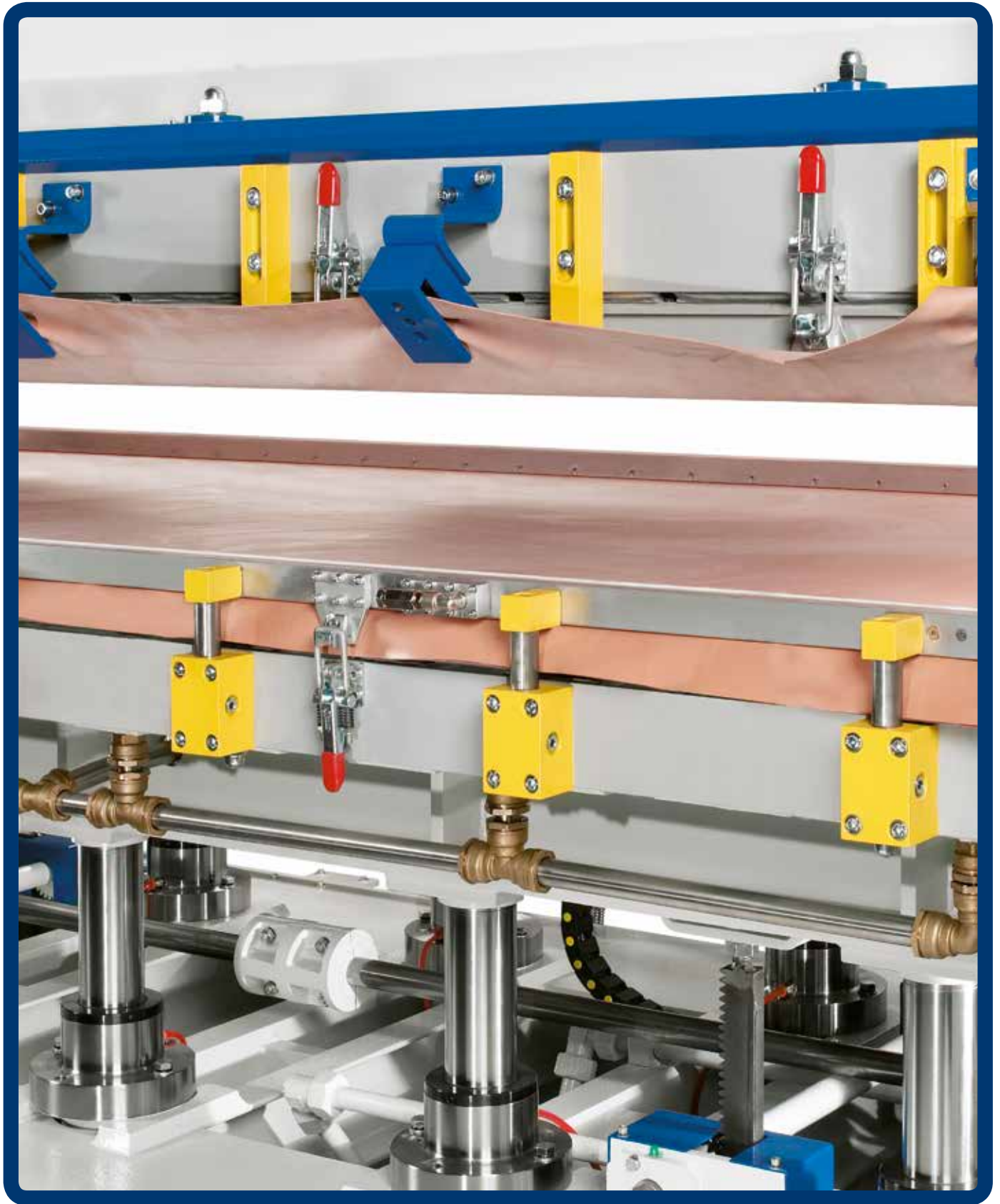
PRENSA DE DOBLE MEMBRANA

Colocando una segunda membrana (en el plato inferior), se puede revestir al mismo tiempo un panel moldurado en ambas caras con chapa de madera. En este caso también la operación de montaje de la membrana es muy fácil y rápida.

ПРЕСС С ДВОЙНОЙ МЕМБРАНОЙ

При установке второй мембраны на нижний стол пресса, появляется возможность выполнять одновременное облицовывание фасонной панели шпоном с обеих сторон. И в этом случае операции по креплению мембраны простые и быстрые.





OMNIA 

TABELLA TECNICA
TECHNICAL DATA
TABLEAU TECHNIQUE
FICHA TECNICA
ТЕХНИЧЕСКИЕ ДАННЫЕ

TIPO - TYPE - TYPE - TIPO - ТИП	25/13	30/13
Dimensioni piani pressa Press platen dimensions Dimensions plateau presse Dimensión platos prensa Размеры столов прессы	2500 x 1300 mm	3000 x 1300 mm
Spinta piano pressa Max total thrust Pression totale plateau presse Presión total Давление прессы	120 t	160 t
Pressione specifica massima Max specific pressure Pression spécifique max Presión específica Удельное давление макс.	4 kg/cm ²	4 kg/cm ²
Pistoni di pressata Pressing cylinders Verins de pression Pistones de prensado Цилиндры прессования	n. 6	n. 8
Diametro Piston diameter Diamètre Diámetro pistones Диаметр	85 mm	85 mm
Corsa Piston stroke Course Carrera pistones Ход	450 mm	450 mm
Altezza camera di lavoro (standard) Working chamber height (standard) Hauteur cuve de travail (standard) Altura cámara de trabajo (estandard) Высота рабочей камеры (стандарт)	50 mm	50 mm
Dimensioni max pannello piano Flat panel max dimensions Dimensions max panneaux plats Dimensión max. panel plano Размер плоской детали макс.	2480 x 1280 mm	2980 x 1280 mm
Dimensioni max pannello sagomato (3D) (3D by foil) Panel max dimensions Dimensions max panneaux defoncés (3D) Dimensión max. panel moldurado (cantos incluidos) Размер фасонной детали (3D) макс.	2280 x 1080 mm	2780 x 1080 mm

• I dati non sono impegnativi e possono essere modificati senza preavviso da parte del costruttore. • The characteristics are not binding and may be modified or changed without notice from the manufacturer.
 • Les données techniques sont indicatives et sans engagement de notre part. • Características datos técnicos que se refieren no son empeñativos y pueden ser variados por parte del constructor sin aviso.
 • Данные необязывающие, изготовитель может изменить их без предварительного уведомления.



ORMAMACCHINE S.p.A.

viale Lombardia, 47

24020 TORRE BOLDONE (BG) - ITALY

Tel. +39 035 364011 - Fax +39 035 346290

www.ormamacchine.it - comm@ormamacchine.it

skype: Ormamacchine

You Tube: www.youtube.com/ormamacchine